



MONTHLY MEMBERSHIP PROGRESS REPORT

District 103CC

Results as of: 2/28/2015

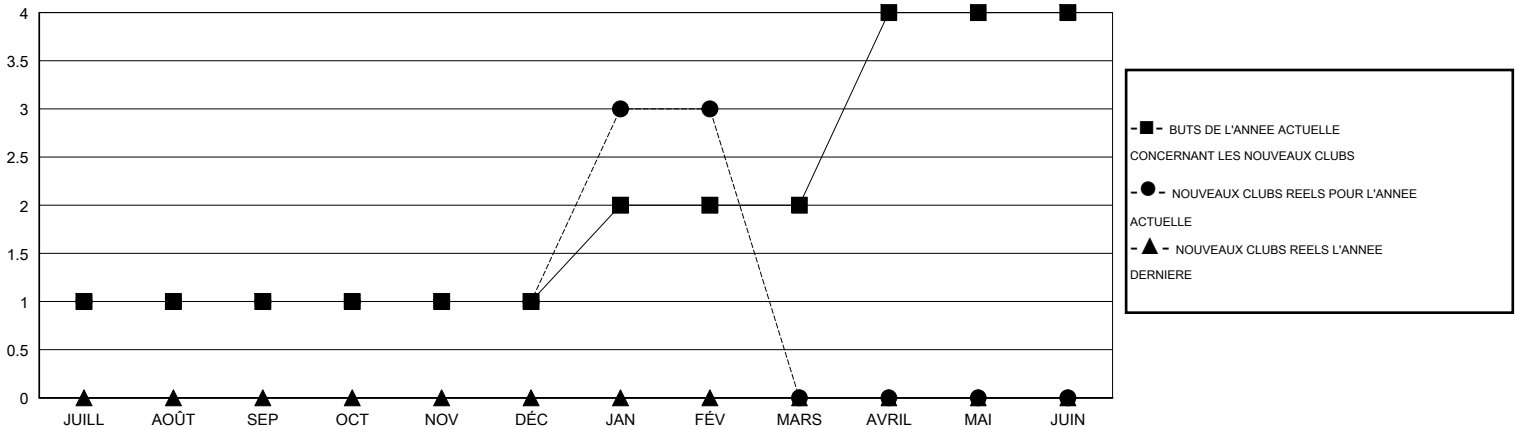
GMT: Jean-Jacques STOFFEL-MUNCK

LIEU FRANCE

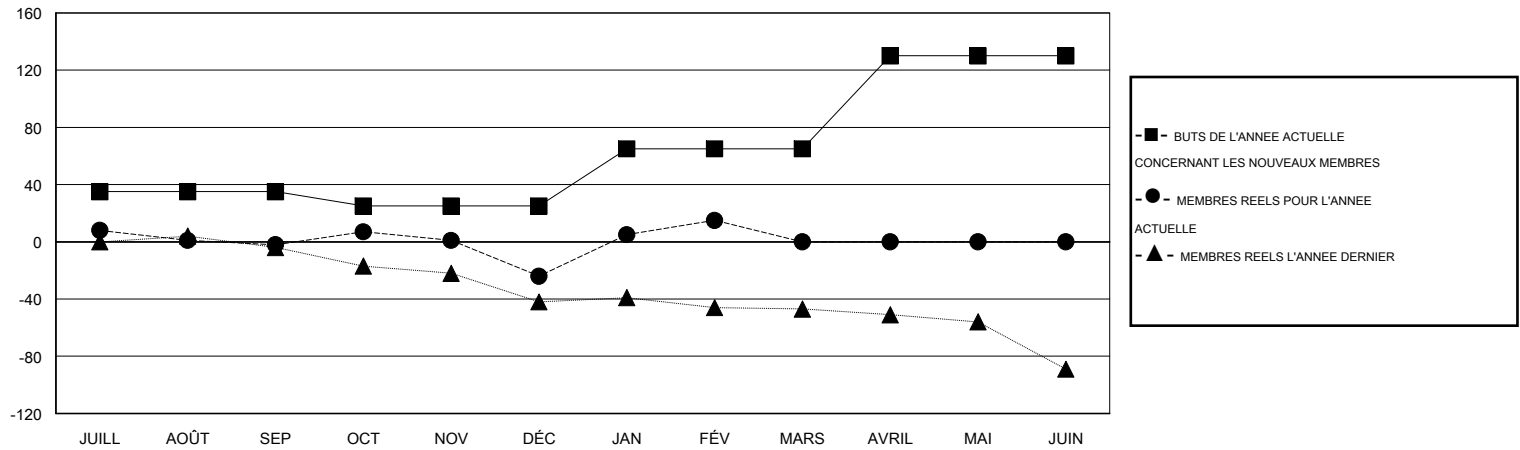
RC EME 4

Clubs					Membres				
RESULTATS POUR 2014-2015					RESULTATS POUR 2014-2015				
TRIMESTRE	BUT CONCERNANT LES NOUVEAUX CLUBS	NOUVEAUX CLUBS	CLUBS ANNULÉS	GAIN NET/PERTE NETTE	TRIMESTRE	BUT CONCERNANT LES NOUVEAUX MEMBRES	MEMBRES FONDATEURS ET NOUVEAUX AJOUTÉS	MEMBRES RADIÉS	GAIN NET/PERTE NETTE
JUILL/AOÛT/SEP	1	1	0	1	JUILL/AOÛT/SEP	35	37	39	-2
OCT/NOV/DÉC	0	0	0	0	OCT/NOV/DÉC	-10	33	55	-22
JAN/FÉV/MARS	1	2	0	2	JAN/FÉV/MARS	40	94	55	39
AVRIL/MAI/JUIN	2	0	0	0	AVRIL/MAI/JUIN	65	0	0	0

BUTS ET NOUVEAUX CLUBS REELS - CUMULATIF



BUTS ET MEMBRES REELS - CUMULATIF



CLUBS RADIÉS: 0	45 CLUBS OF 83 ONT AJOUTE 1 OU PLUSIEURS NOUVEAUX MEMBRES	<u>DISTRIBUTION PAR SEXE</u>
<u>MEMBRES RADIÉS</u>		HOMME 1,243 (75.11%)
DECEDE 10		FEMME 412 (24.89%)
CLUB ANNULE 0	CLIQUER ICI POUR AVOIR LES DONNEES DE L'EVALUATION DE SANTE	MEMBRES D'UNITE FAMILIALE 47
AUTRE 139		CHEF DE FAMILLE 23
TOTAL 149		N'EST PAS CHEF DE FAMILLE 24